

## PREVENÇÕES

- Lave suas mãos com **água e sabão** ou **limpe-as com álcool gel** após **tossir** ou **esperrar**. Usar lenços descartáveis sempre que possível.



- Ao tossir e/ou esperrar, **proteja sua boca e nariz** com um lenço de papel ou **encobrendo-os com seu cotovelo**.



- **Descarte** o lenço de papel dentro de uma lixeira **com tampa**, imediatamente após usá-lo.



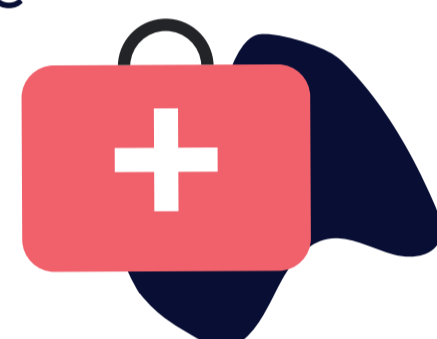
- **Evite contato próximo** com as pessoas quando você estiver com **tosse e/ou febre**.



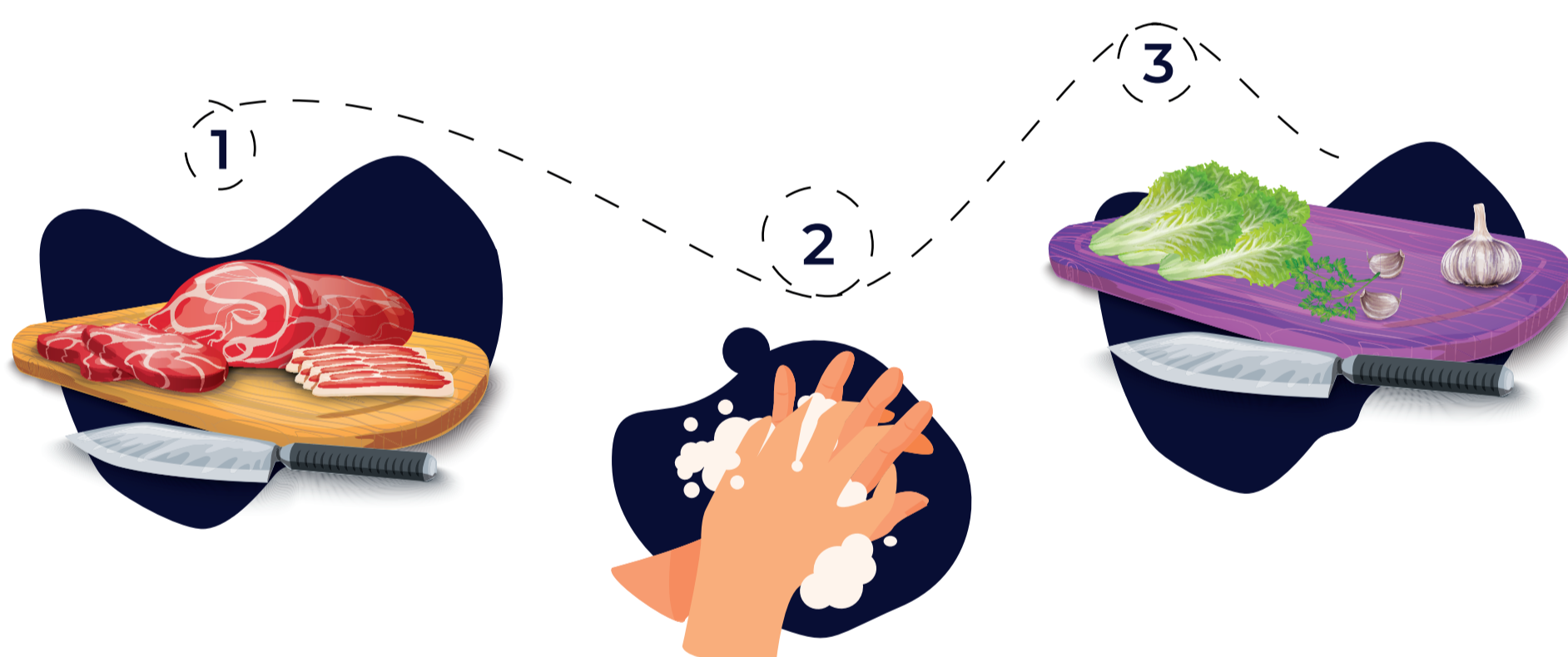
- Evite **cuspir** em ambiente inadequado (com pessoas próximas) – **em público**.



- Se você apresentar **febre**, **tosse** e/ou qualquer sintoma que expresse algum tipo de **dificuldade em respirar**, **procure atendimento médico imediatamente** e informe sobre alguma **viagem** realizada recentemente.



- Coloque em prática uma **“alimentação segura”**, ou seja, use **facas e tábuas** de cortar alimentos **diferentes**, para **manipular em separado**, carne **crua** e **alimento cozido**.



Lave as **mãos** entre os **manuseios** de alimentos **cru** e **cozidos**.

## SINTOMAS



## TRANSMISSÃO

